

حل سوالات آزمون نظام مهندسی عمران - نظارت - اسفند ۹۵

سوال ۴۹

۴۹- کمیته ترویج و پایش اخلاق حرفه‌ای در سازمان نظام مهندسی ساختمان استان‌ها توسط کدام مرجع انتخاب می‌شود و چهارچوب ترتیبات اجرای وظایف این کمیته توسط کدام مرجع تعیین و ابلاغ خواهد شد؟

(۱) توسط اداره کل راه و شهرسازی استان با هماهنگی هیأت مدیره انتخاب و در چهارچوب ترتیباتی که هیأت مدیره معین و ابلاغ می‌نماید، عمل می‌کنند.

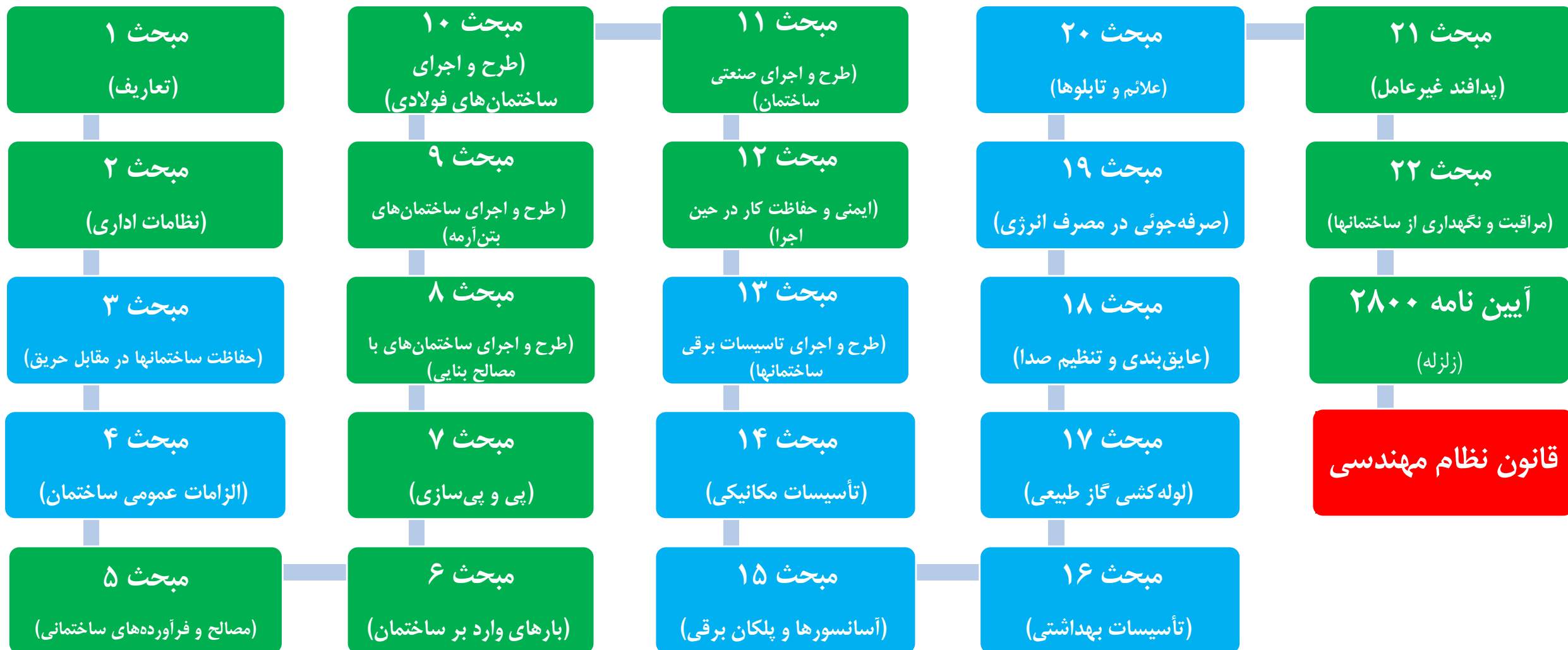
(۲) توسط گروه‌های تخصصی در نظام مهندسی استان انتخاب و در چهارچوب ترتیباتی که هیأت مدیره معین و ابلاغ می‌نماید، عمل می‌کنند.

(۳) توسط هیأت مدیره نظام مهندسی انتخاب و در چهارچوب ترتیباتی که گروه‌های تخصصی معین و ابلاغ می‌نماید، عمل می‌کنند.

(۴) توسط هیأت مدیره نظام مهندسی ساختمان استان انتخاب و در چهارچوب ترتیباتی که شورای مرکزی معین و ابلاغ می‌نماید، عمل می‌کنند.

حل سوالات آزمون نظام مهندسی عمران – نظارت – اسفند ۹۵

سوال ۴۹



حل سوالات آزمون نظام مهندسی عمران - نظارت - اسفند ۹۵

سوال ۴۹

شماره ۱۶۰۲۷۷ / ت ۵۲۶۶۰
تاریخ ۱۳۹۴ / ۱۲ / ۵
جمهوری اسلامی ایران
رئیس جمهور
تصویب کمرهیات و زیران

تبصره ۱- از تاریخ لازم الاجرا شدن این تصویب نامه، نظامنامه رفتار حرفه‌ای اخلاقی در مهندسی ساختمان به مواد آزمون‌های اخذ پروانه اشتغال به کار مهندسی موضوع ماده (۵) آیین‌نامه افزوده می‌شود.

تبصره ۲- در هر سازمان استان با انتخاب هیئت مدیره کارگروهی متشکل از مهندسان موجه و مشهور به پایبندی به اخلاق حرفه‌ای در رشته‌های اصلی مهندسی تحت عنوان کارگروه ترویج و پایش اخلاق حرفه‌ای تشکیل می‌شود. این کارگروه‌ها در چارچوب ترتیبیاتی که شورای مرکزی معین و ابلاغ می‌کند عهده‌دار وظایف زیر خواهند بود:

۱- آموزش و ترویج اصول اخلاق حرفه‌ای و نظامنامه رفتار حرفه‌ای اخلاقی در مهندسی ساختمان به اعضای سازمان استان.

۲- پایش مستمر و ارزیابی ادواری میزان رعایت اخلاق حرفه‌ای و همه‌گیری رعایت آن به وسیله اعضای سازمان استان و تشخیص موانع توسعه آن و پیگیری رفع آنها و ارسال آن برای انتشار عمومی در ارگان نظام مهندسی در سطح کشور.

۳- پیشنهاد اعمال اصلاحات اسم از تغییر و تکمیل مصادیق و معیارهای رفتار حرفه‌ای اخلاقی به شورای مرکزی برای آرایه به وزارت راه و شهرسازی.

۴- در ماده (۳)، واژه "اجرا"، پیش از عبارت‌های "کنترل، نظارت و نظایر آن" و "کنترل و نظارت" اضافه می‌شود.

۵- متن زیر به عنوان بند (ج) به ماده (۷) اضافه می‌شود و بند (ج) قبلی به عنوان بند (خ) تلقی می‌شود:

ج- کارت پایان خدمت نظام وظیفه یا کارت معافیت.

۶- در بند (الف) ماده (۴۶) عبارت "نقل مکان" به عبارت "تغییر اقامتگاه" اصلاح و متن زیر به عنوان تبصره (۲) به ماده مذکور الحاق و تبصره قبلی به عنوان تبصره (۱) تلقی می‌شود:

تبصره ۲- احراز شرایط و مدارک عضویت در نظام مهندسی استان به عهده هیئت مدیره است. هیئت مدیره موظف است اشخاص حقیقی یا حقوقی دارای شرایط عضویت را با اخذ مدارک لازم به عضویت نظام مهندسی استان بپذیرد. در صورت احراز هریک از شرایط فوق، به صورت مستند، این عضویت توسط هیئت مدیره نظام مهندسی استان پس از دو اخطار کتبی، هریک به فاصله پانزده روز، قطع می‌شود.

تبصره ۲- در هر سازمان استان با انتخاب هیئت مدیره کارگروهی متشکل از مهندسان موجه و مشهور به پایبندی به اخلاق حرفه‌ای در رشته‌های اصلی مهندسی تحت عنوان کارگروه ترویج و پایش اخلاق حرفه‌ای تشکیل می‌شود. این کارگروه‌ها در چارچوب ترتیبیاتی که شورای مرکزی معین و ابلاغ می‌کند عهده‌دار وظایف زیر خواهند بود:

۱- آموزش و ترویج اصول اخلاق حرفه‌ای و نظامنامه رفتار حرفه‌ای اخلاقی در مهندسی ساختمان به اعضای سازمان استان.

نکته حل: با توجه به بند فوق، فوق، گزینه ۲ منطقی است و جواب این تست است.

- ۴۹- کمیته ترویج و پایش اخلاق حرفه‌ای در سازمان نظام مهندسی ساختمان استان‌ها توسط کدام مرجع انتخاب می‌شود و چهارچوب ترتیبیاتی اجرای وظایف این کمیته توسط کدام مرجع تعیین و ابلاغ خواهد شد؟
- (۱) توسط اداره کل راه و شهرسازی استان یا هماهنگی هیأت مدیره انتخاب و در چهارچوب ترتیبیاتی که هیأت مدیره معین و ابلاغ می‌نماید، عمل می‌کنند.
- (۲) توسط گروه‌های تخصصی در نظام مهندسی استان انتخاب و در چهارچوب ترتیبیاتی که هیأت مدیره معین و ابلاغ می‌نماید، عمل می‌کنند.
- (۳) توسط هیأت مدیره نظام مهندسی استان انتخاب و در چهارچوب ترتیبیاتی که گروه‌های تخصصی معین و ابلاغ می‌نماید، عمل می‌کنند.
- (۴) توسط هیأت مدیره نظام مهندسی ساختمان استان انتخاب و در چهارچوب ترتیبیاتی که شورای مرکزی معین و ابلاغ می‌نماید، عمل می‌کند.

حل سوالات آزمون نظام مهندسی عمران - نظارت - اسفند ۹۵

سوال ۴۹

۴۹- کمیته ترویج و پایش اخلاق حرفه‌ای در سازمان نظام مهندسی ساختمان استان‌ها توسط کدام مرجع انتخاب می‌شود و چهارچوب ترتیبات اجرای وظایف این کمیته توسط کدام مرجع تعیین و ابلاغ خواهد شد؟

(۱) توسط اداره کل راه و شهرسازی استان با هماهنگی هیأت مدیره انتخاب و در چهارچوب ترتیباتی که هیأت مدیره معین و ابلاغ می‌نماید، عمل می‌کنند.

(۲) توسط گروه‌های تخصصی در نظام مهندسی استان انتخاب و در چهارچوب ترتیباتی که هیأت مدیره معین و ابلاغ می‌نماید، عمل می‌کنند.

(۳) توسط هیأت مدیره نظام مهندسی انتخاب و در چهارچوب ترتیباتی که گروه‌های تخصصی معین و ابلاغ می‌نماید، عمل می‌کنند.

(۴) توسط هیأت مدیره نظام مهندسی ساختمان استان انتخاب و در چهارچوب ترتیباتی که شورای مرکزی معین و ابلاغ می‌نماید، عمل می‌کنند.

موضوع: نظام مهندسی عمران – نظارت

دوره آزمون: اسفند ۱۳۹۵

مدرس: مهندس جالو

منبع: سافت سیویل

انتشار: پائیز ۱۳۹۶

به سافت سیویل خوش آمدید...



اتفاقی نو در آموزش مهندسی عمران و معماری

همراهی با ما در تلگرام

آموزش نرم افزارهاگ عمران و معماری به صورت ویدیو

@SoftCivilir

آموزش سوالات آزمون نظام مهندسی عمران و معماری به صورت ویدیو

@NezamOnline

خرید مجموعه فلش کارت های دوره های پیشین:
(با حروف بزرگ وارد شود) Yon.ir/FC4001

 www.softcivil.ir www.instagram.com/softcivil.ir 

انتخاب کمیته ترویج و پایش اخلاق حرفه ای در نظام
مهندسی استان توسط گروه های تخصصی در نظام
مهندسی استان ها انجام می شود.

 [@softcivilir](https://t.me/softcivilir)

اصلاحیه قانون نظام، ص ۲
عمران نظارت - اسفند ۹۵

خرید مجموعه فلش کارت های دوره های پیشین:
<https://goo.gl/uhRrJQ>

خرید مجموعه فلش کارت های دوره های پیشین:
(با حروف بزرگ وارد شود) Yon.ir/FC4001

 www.softcivil.ir www.instagram.com/softcivil.ir 

**تعیین چارچوب ترتیبات اجرایی وظایف کمیته ترویج و
پایش اخلاق حرفه ای، توسط هیئت مدیره مشخص و
ابلاغ می شود.**

 [@softcivilir](https://t.me/softcivilir)

اصلاحیه قانون نظام، ص ۲
عمران نظارت - اسفند ۹۵

خرید مجموعه فلش کارت های دوره های پیشین:
<https://goo.gl/uhRrJQ>

همراهے با ما در تلگرام

آموزش نرم افزارهاک عمران و معماریک به صورت ویدیوپے

@SoftCivilir

آموزش سوالات آزمون نظام مهندسے عمران و معماریک به صورت ویدیوپے

@NezamOnline

کلید واژه ها که این سوال

✓ کمیته ترویج اخلاق حرفه ا، اصلاحیه قانون، ص ۲

✓ اخلاق حرفه ا، اصلاحیه قانون، ص ۲

✓ پایش اخلاق حرفه ا، اصلاحیه قانون، ص ۲